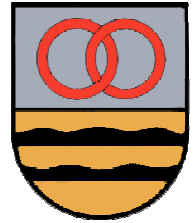




# Freiwillige Feuerwehr Machtsum

Gemeinde Harsum von 1934



## Verhalten im Straßenverkehr

### Fahrwege/ Feuerwehzufahrten freihalten!

**Parken Sie nicht unüberlegt und versperren so die Rettungswege,**



**vielleicht muss der Rettungsdienst oder die Feuerwehr mit den großen Autos auch mal zu Ihnen? Versperren sie keine Kreuzungen und achten Sie in engen Straßen immer darauf, dass der Fahrweg noch breit genug ist (mind. drei Meter!). Parken und halten Sie niemals auf Unterflurhydrantendeckeln**



**oder unmittelbar vor Hinweisschildern für Hydranten.**



### Verhaltenshinweise bei Begegnungen mit Einsatzfahrzeugen

Durch richtiges Verhalten können Sie uns unterstützen, das die Rettungskräfte schnell und ohne selbst Schaden zu erleiden ankommen !

- ➔ Ruhe bewahren!
- ➔ Woher kommen die Signale?
- ➔ In welche Richtung bewegen sich die Einsatzfahrzeuge?
- ➔ Wie viele sind es?

Immer den Blinker setzen, um Einsatzfahrzeugen anzuzeigen, in welche Richtung Sie Platz schaffen wollen, dabei auf andere Verkehrsteilnehmer (Radfahrer, Mofafahrer, Fußgänger) achten.

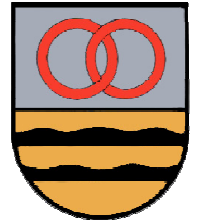
**Blaulicht und Martinshorn gemeinsam gewähren einem Einsatzfahrzeug das Wegerecht, d.h. andere**

Ortsbrandmeister Christian Hahn Unter den Kastanien 4 31177 Harsum / Machtsum Tel. 0152 / 05213013	Stellv. Ortsbrandmeister Thomas Grove Am Beeke 14 31177 Harsum / Machtsum Tel. 05127 / 6469	Kassenwart Josef Sander Windmühlenstr. 4 31177 Harsum / Machtsum Tel. 05127 / 69000	Bankverbindung Volksbank Hildesheim e.G. BLZ 259 900 11 Konto- Nr. 2 000 081 200
--	---	---	---



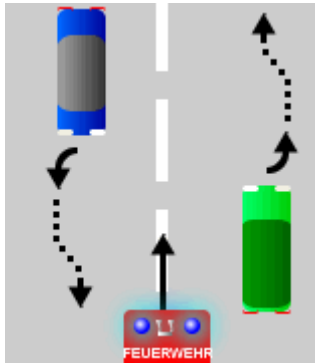
# Freiwillige Feuerwehr Machtsum

Gemeinde Harsum von 1934



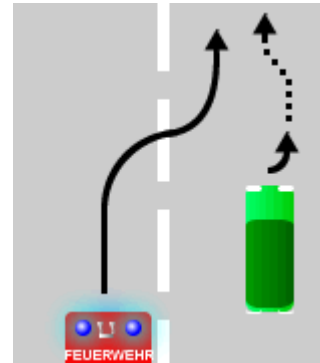
**Verkehrsteilnehmer haben sofort freie Bahn zu schaffen!**

## Einspurige Fahrbahnen



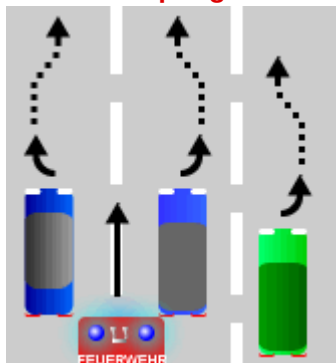
Auf einspurigen Fahrbahnen fahren alle Fahrzeuge nach rechts an den jeweiligen Fahrbahnrand

## Einsatzfahrzeuge auf gleicher Höhe



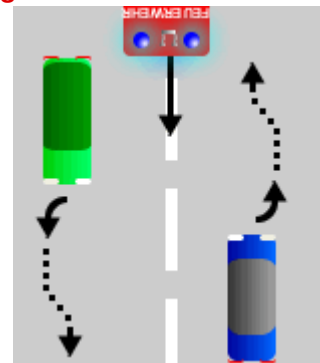
Fährt ein Einsatzfahrzeug auf gleicher Höhe, Geschwindigkeit verringern und das Einsatzfahrzeug ggf. einscheren lassen.

## Zwei oder mehrspurige Fahrbahnen



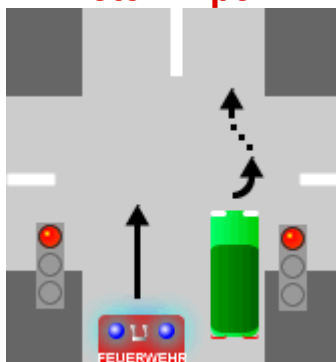
Auf Fahrbahnen mit zwei oder mehr Fahrstreifen je Richtung, fahren die linken Fahrzeuge nach links und alle weiteren Fahrzeuge nach rechts.

## Entgegenkommende Einsatzfahrzeuge



Bei entgegenkommenden Einsatzfahrzeugen nach rechts ausweichen, Tempo verringern und gegebenenfalls anhalten.

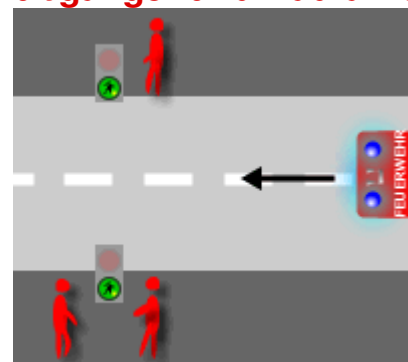
## Rote Ampeln



Vor einer roten Ampel nach rechts ausweichen, ggf. auch über die Haltelinie fahren, wenn es der Verkehr zulässt.

Schon ein Meter kann nachfolgenden Fahrzeugen das Rangieren ermöglichen und dem Einsatzfahrzeug so freie Fahrt bieten.

## Fußgänger und Radfahrer



Auch Fußgänger und Radfahrer müssen Einsatzfahrzeuge passieren lassen und dabei auf eigene Vorrechte verzichten

Ortsbrandmeister  
Christian Hahn  
Unter den Kastanien 4  
31177 Harsum / Machtsum  
Tel. 0152 / 05213013

Stellv. Ortsbrandmeister  
Thomas Grove  
Am Beeke 14  
31177 Harsum / Machtsum  
Tel. 05127 / 6469

Kassenwart  
Josef Sander  
Windmühlenstr. 4  
31177 Harsum / Machtsum  
Tel. 05127 / 69000

Bankverbindung  
Volksbank Hildesheim e.G.  
BLZ 259 900 11  
Konto- Nr. 2 000 081 200